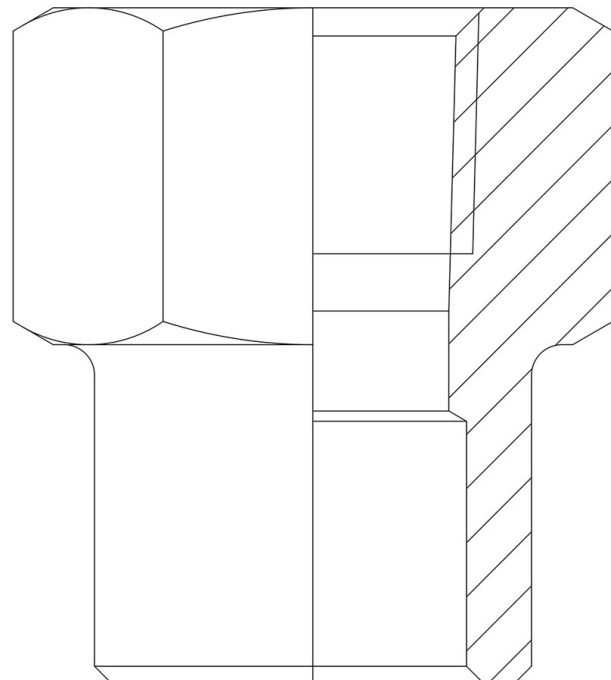


## Product Code

# 3035/4

Safety Valve Inlet Union

1/2"NPTx22mm ODS<br>PS = 150 bar



## Impiego

I raccordi serie 3035 permettono il montaggio di: valvole di sicurezza, dispositivi a disco di rottura, rubinetti d'intercettazione e rubinetti di scambio in prossimità delle attrezzature a pressione da proteggere, presenti nell'impianto.

I raccordi sono stati concepiti per essere utilizzati su una di derivazione di rame o direttamente sul tubo di rame principale, forandolo.

## Dettagli Prodotto

Attacchi NPT 1/2"

Attacchi ODS Ø [mm] 22

PS [bar] 150

Confezione n° pz 60