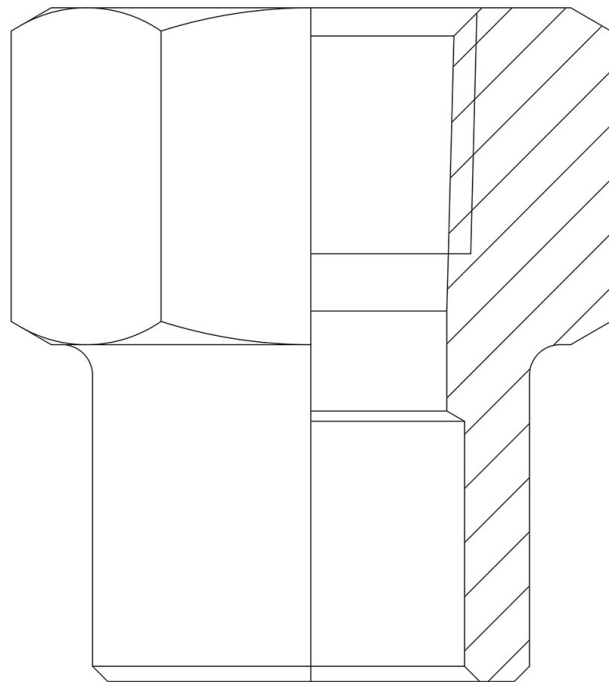


Product Code

3035/10

Safety Valve Inlet Union

1.1/4"NPTx42mm ODS
PS = 120 bar



Impiego

I raccordi serie 3035 permettono il montaggio di: valvole di sicurezza, dispositivi a disco di rottura, rubinetti d'intercettazione e rubinetti di scambio in prossimità delle attrezzature a pressione da proteggere, presenti nell'impianto.

I raccordi sono stati concepiti per essere utilizzati su una derivazione di rame o direttamente sul tubo di rame principale, forandolo.

Dettagli Prodotto

Attacchi NPT 1.1/4"

Attacchi ODS Ø [mm] 42

PS [bar] 120

Confezione n° pz 6