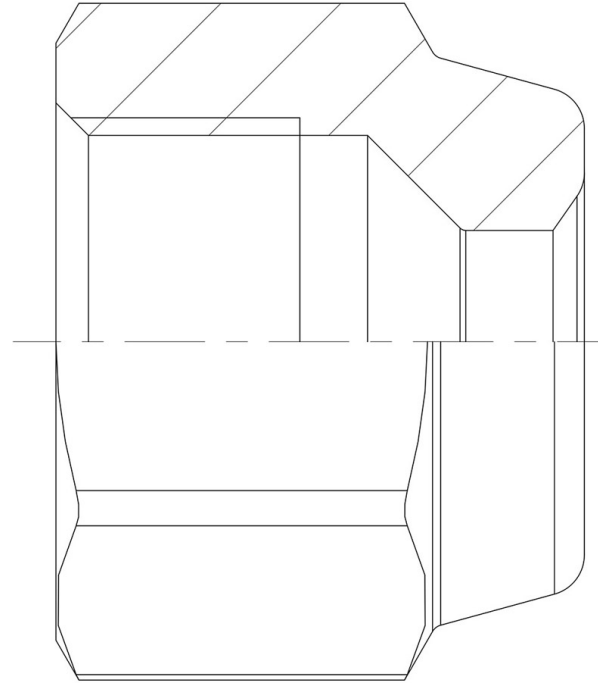


Product Code

**7030/3M10**

Nut

3/8"FlarexPipe10mm<br>PS = 50 bar



### Impiego

Accessori per impieghi con i seguenti refrigeranti, classificati A1, A2L, A3 secondo la norma ASHRAE 34: 2019:

- HCFC (R22)
- HFC (R134a, R32, R404A, R407C, R410A, R507)
- HFO e miscele HFC/HFO (R1234ze, R1234yf, R448A, R449A, R450A, R452A, R513A, R515A, R515B)
- HC (R290, R600, R600a, R1270)
- R744

### Dettagli Prodotto

**Nr. Catalogo** 7030/3M10

**Codice internazionale**

**SAE Flare** 3/8"

**Tubo di rame Ø [in.]**

**Tubo di rame Ø [mm]** 10

**PS [bar]** 50

**Confezione n° pz** 50

### Note dove espressamente riportate

(1) ribassato