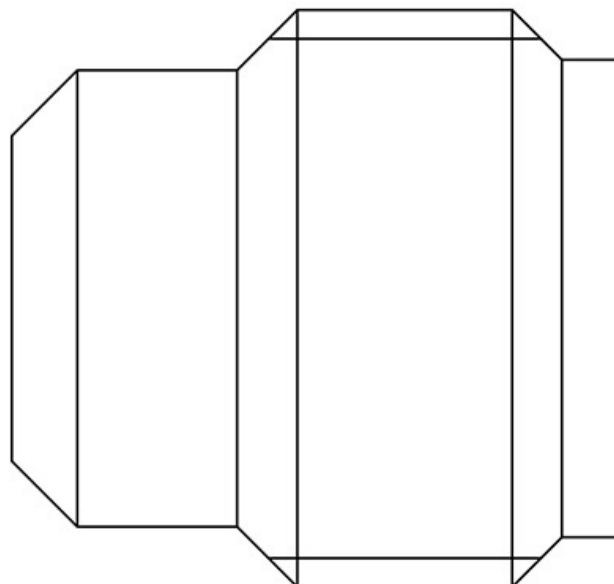


Product Code

8351/X01

Access Fitting

1/4"Flarex6mm IDS
PS = 140 bar



Utiliser

Accessoires à utiliser avec les fluides réfrigérants suivants, classés A1, A2L, A3 selon la norme ASHRAE 34: 2019 :

- HCFC (R22)
- HFC (R134a, R32, R404A, R407C, R410A, R507)
- HFO et mélanges HFC/HFO (R1234ze, R1234yf, R448A, R449A, R450A, R452A, R513A, R515A, R515B)
- HC (R290, R600, R600a, R1270)
- R744

Details du produit

Raccords SAE Flare Mécanisme 1/4"

Raccords SAE Flare M	?
F	?
NPT	?
ODS Ø [in.]	?
ODS Ø [mm]	1/8"
IDS Ø [in.]	?
IDS Ø [mm]	6
L [mm]	?
PS [bar]	140
Emballage	100