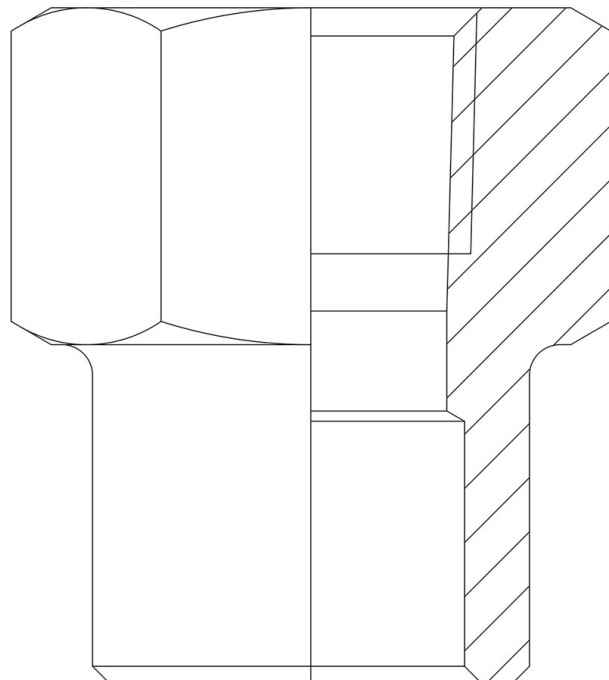


Produkt Code

**3035/6**

Safety Valve Inlet Union

3/4"NPTx28mm ODS<br>PS = 150 bar



**G O G R E E N**

STAINLESS STEEL

**P O L Y H E D R A**

**C L A S S I C**

## Benutzen

Die Anschlüsse der Serie 3035 ermöglichen die Montage von: Sicherheitsventilen, Berstplattenvorrichtungen sowie Absperr- und Wechselhähnen in der Nähe der zu schützenden Druckgeräte, die im System vorhanden sind.

Die Anschlüsse wurden für den Einsatz auf Kupferableitungen oder durch Anbohren direkt auf dem Hauptkupferrohr entwickelt.

## Produktdetails

Anschlüsse NPT 3/4"

Anschlüsse ODS Ø [mm] 28

PS [bar] 150

Verpackung 30