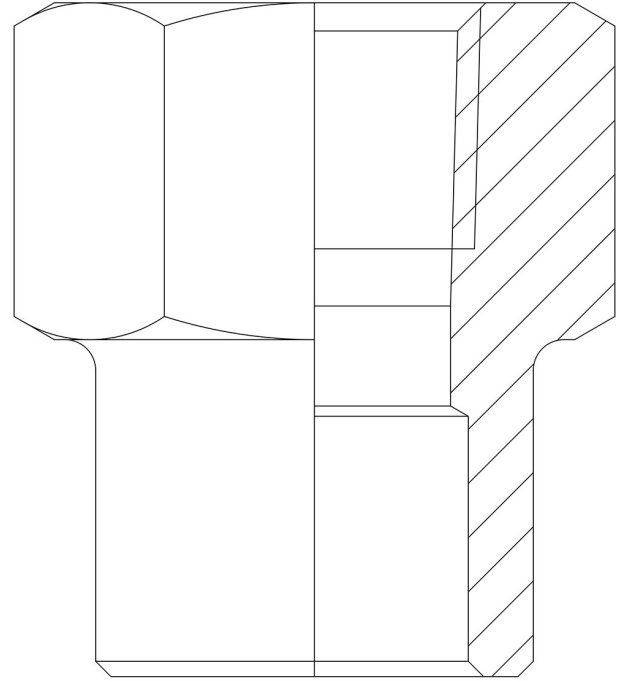


Produkt Code

3035/4

Safety Valve Inlet Union

1/2"NPTx22mm ODS
PS = 150 bar



GO GREEN

STAINLESS STEEL

POLYHEDRA

CLASSIC

Benutzen

Die Anschlüsse der Serie 3035 ermöglichen die Montage von: Sicherheitsventilen, Berstplattenvorrichtungen sowie Absperr- und Wechselhähnen in der Nähe der zu schützenden Druckgeräte, die im System vorhanden sind.

Die Anschlüsse wurden für den Einsatz auf Kupferableitungen oder durch Anbohren direkt auf dem Hauptkupferrohr entwickelt.

Produktdetails

Anschlüsse NPT 1/2"

Anschlüsse ODS Ø [mm] 22

PS [bar] 150

Verpackung 60